



WEBINAR

Continuidad de los servicios en domicilio y de teleasistencia para **adultos mayores** en la coyuntura del **COVID-19**

Presentado por Alfonso Lara Montero,
Juan Luis Bermúdez y Daniel Radío

18 DE MAYO - 2020 | 10:00 AM (EST)

@BIDgente



APERTURA



Marco Stampini

Especialista Líder en Protección Social,
Banco Interamericano de Desarrollo



Denis Thieulin

Jefe adjunto de la Unidad de Cooperación
Regional con América Latina y el Caribe de
la Dirección General para la Cooperación
Internacional y Desarrollo, Comisión
Europea

PANELISTAS



Juan Luis Bermúdez

Ministro de Desarrollo Humano e Inclusión Social y Presidente Ejecutivo del IMAS, Costa Rica



Daniel Radío

Secretario Nacional de Cuidados
Secretaría Nacional de Cuidados,
Ministerio de Desarrollo Social, Uruguay



Alfonso Lara Montero

Director Ejecutivo
European Social Network



Moderadora:

Lourdes Bermejo

Experta EUROsocial+ y Vicepresidenta de Gerontología
Sociedad Española de Geriatría y Gerontología,
España

Antes de comenzar...



+



30 + 20 minutos

resto

Duración total: 2 horas



Preguntas
por chat

Síguenos en



@BIDgente

@EUROsocial_

@eurosocial.eu/covid-19

#envejecimiento



Visita

[http://iadb.org/es/panorama/
panorama-de-envejecimiento](http://iadb.org/es/panorama/panorama-de-envejecimiento)

<https://eurosocial.eu/covid-19/>

DIÁLOGO E INTERCAMBIO ENTRE REPRESENTANTES DE PAÍSES AMÉRICA LATINA, EL CARIBE Y EUROPA

1. ¿Cómo se garantiza la continuidad de los servicios de atención a domicilio? ¿Con qué lógica de atención y qué criterios de priorización para la atención se están utilizando?
2. ¿Cómo participan las asociaciones o entidades profesionales en la garantía del servicio?
3. ¿Cómo se están manejando los servicios de teleasistencia?



WEBINAR

Continuidad de los servicios en domicilio y de teleasistencia para **adultos mayores** en la coyuntura del **COVID-19**

Presentador: Juan Luis Bermúdez



Costa Rica

@BIDgente



Atención Integral y de Precisión para las PERSONAS ADULTAS MAYORES ante la emergencia nacional por la COVID-19



Componentes de la estrategia

**Estrategia de
Comunicación
del riesgo
para PAM**

1



Lineamientos
de **atención** a
PAM de la CCSS

2



**Abordaje
Sociosanitario
de Precisión
para PAM
según riesgo**

3

Estrategia de comunicación del riesgo para Personas Adultas Mayores



Sensibilizar y educar a las PAM en todo el territorio nacional acerca del cuidado, autocuidado y apoyo psicosocial ante el riesgo del COVID-19 así como las medidas pertinentes y oficiales para la detección de contagio en esta población etaria.

Públicos meta:



Lineamientos de atención en servicios de salud de PAM



Lineamiento	Objetivo
Atención a las personas adultas mayores ante la emergencia de COVID-19 en los servicios de salud.	Proporcionar la información necesaria al personal de salud para el adecuado manejo de casos en las personas adultas mayores ante la emergencia por COVID-19.
Visita y atención domiciliaria en Hogares de Larga Estancia (HLE) para personas adultas mayores ante la pandemia de COVID-19.	Prevenir la morbimortalidad por la enfermedad COVID-19 en los hogares de larga estancia para personas adultas mayores.
Atención a las personas adultas mayores en los servicios de emergencias de los establecimientos de salud.	Fortalecer la prestación de servicios de salud a las personas adultas mayores que acuden a los servicios de emergencias en los Hospitales Nacionales, Regionales y Periféricos, y Áreas de Salud.
Directriz sobre el Proceder con respecto a Población Adulta Mayor en Situación de Abandono durante la Emergencia Sanitaria causada por el COVID-19.	Generar una única vía de comunicación y articulación mediante la Mesa de Protección Social para la atención de las personas adultas mayores en condición de abandono.

Lineamiento de Atención en servicios de salud de PAM

Monitoreo de estado general de salud:

- Los ATAPS de cada EBAIS harán seguimiento telefónico a las PAMs de su área de atracción.
- Desde las Áreas de Salud se dará seguimientos a listado de Hogares de Larga Estancia (OBS).

Costos de atención médica necesaria para PAMs no cubiertas (por aseguramiento a cargo al Estado).

Comunicar a las redes locales sobre PAMs que vivan solas o en condición de vulnerabilidad.

El gestor del establecimiento de salud, definirá la modalidad de entrega de medicamentos, para personas vulnerables.

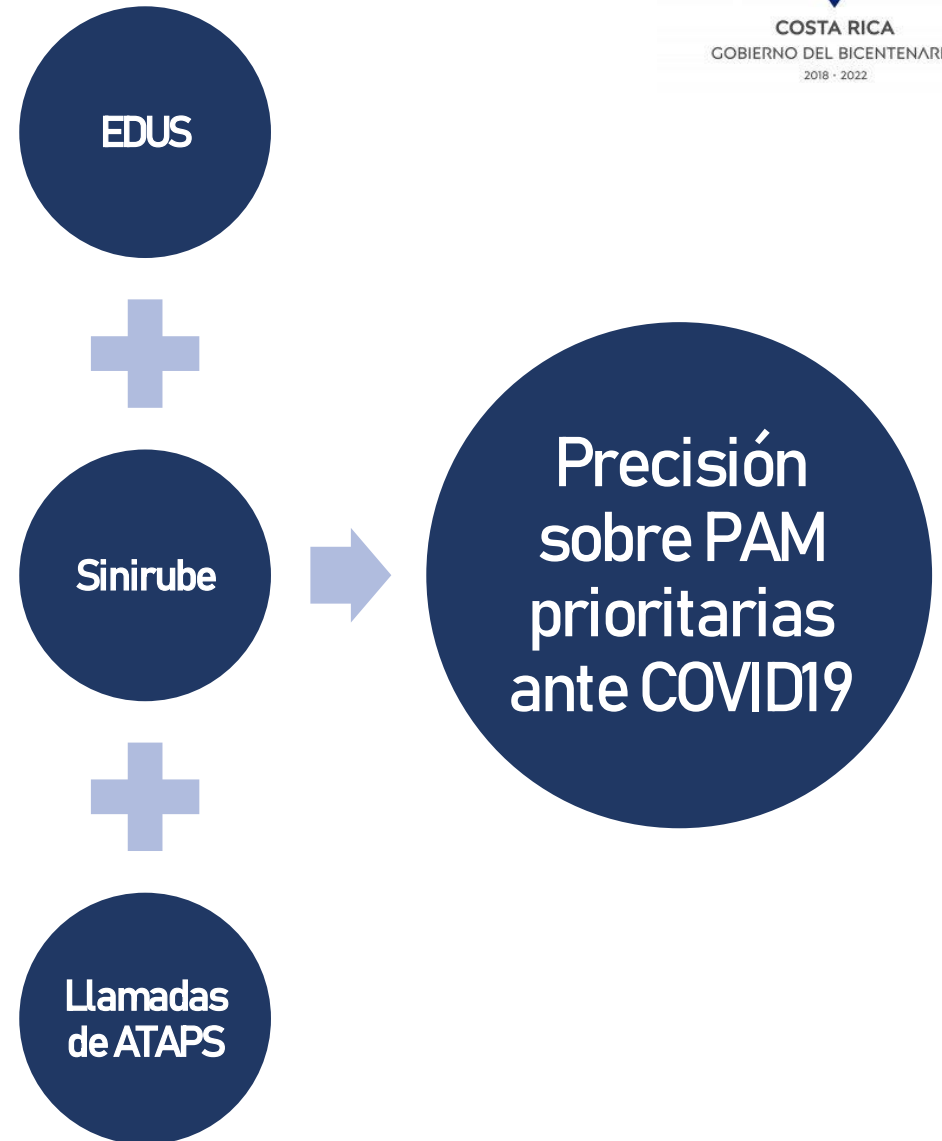
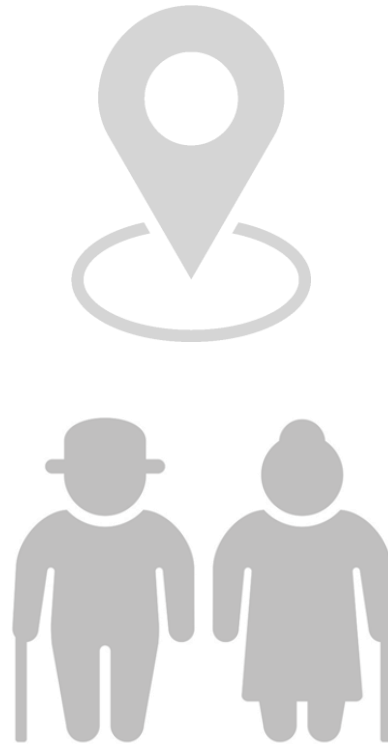
Informar a la PAM, a la familia y/o cuidadores sobre el autocuidado y cuidado en este momento.



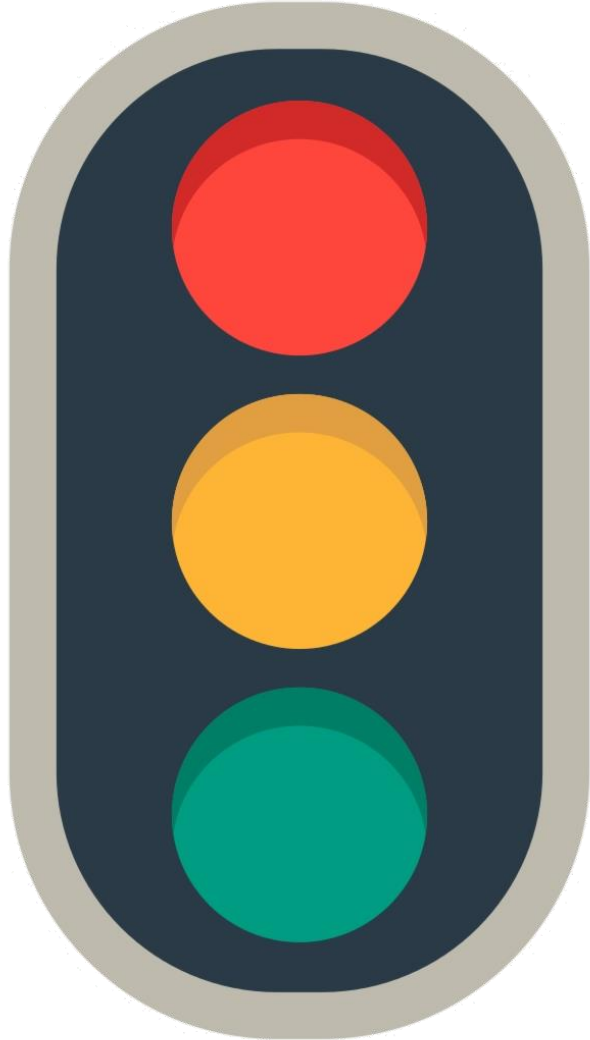
Abordaje Sociosanitario de Precisión para PAM según riesgo

Permite identificar:

- Situaciones de riesgo
- Agravantes de salud
- Condición Socioeconómica
- Habitan solas o acompañadas



Abordaje Sociosanitario de Precisión para PAM según riesgo



PAM prioridad 1: mayores de 80 años, agravantes de salud, viven solas, condición de pobreza, necesidades no suplidas. ACOMPañAMIENTO EN TERRITORIO, LLAMADA SEMANAL

PAM prioridad 2: mayores de 60 años, agravantes de salud, viven solas, cualquier condición socioeconómica, necesidades no suplidas. ACOMPañAMIENTO EN TERRITORIO EN CASOS EXTRAORDINARIOS, LLAMADA QUINCENAL

PAM prioridad 3: mayores de 60 años, agravantes de salud, cualquier condición socioeconómica. SE PONE LA LÍNEA 1322 A DISPOSICIÓN EN CASO DE QUE LA REQUIERAN



GUÍA PARA EL SEGUIMIENTO TELEFÓNICO A LAS PERSONAS ADULTAS MAYORES ANTE LA EMERGENCIA POR LA COVID-19



GUÍA PARA LA ATENCIÓN A LAS PERSONAS ADULTAS MAYORES EN TERRITORIO ANTE LA EMERGENCIA POR LA COVID-19

Fortalecimiento de capacidades de los servicios comunitarios en apoyo a poblaciones vulnerables

Capacitación al personal comunitario socio-sanitario:

- a. ¿Cómo protegerse del Covid-19?
- b. ¿Cómo proteger a las familias vulnerables?

Apoyo directo a familias de adultos mayores y otras en situación de alta vulnerabilidad:

- a. ¿Cómo protegerse del Covid-19 y evitar la transmisión en la familia y la comunidad?
- b. ¿Con qué protegerse?



WEBINAR

Continuidad de los servicios en domicilio y de teleasistencia para **adultos mayores** en la coyuntura del **COVID-19**

Presentador: Daniel Radío



Uruguay

@BIDgente



Sistema
de Cuidados

MAYO 2020

ACCIONES EN TIEMPOS DE CORONAVIRUS

la continuidad de los servicios en casa: teleasistencia
y Asistentes Personales

CUIDADOS EN CASA

el desafío de la continuidad en tiempos de
coronavirus



Sistema
de Cuidados



juntos cuidamos mejor

HASTA 80 HORAS MENSUALES

ASISTENTES PERSONALES

Para menores de 29 años y mayores de 80 en situación de dependencia severa.

ACCIONES EN TIEMPOS DE CORONAVIRUS



formar



valorar



recomendar



Sistema
de Cuidados

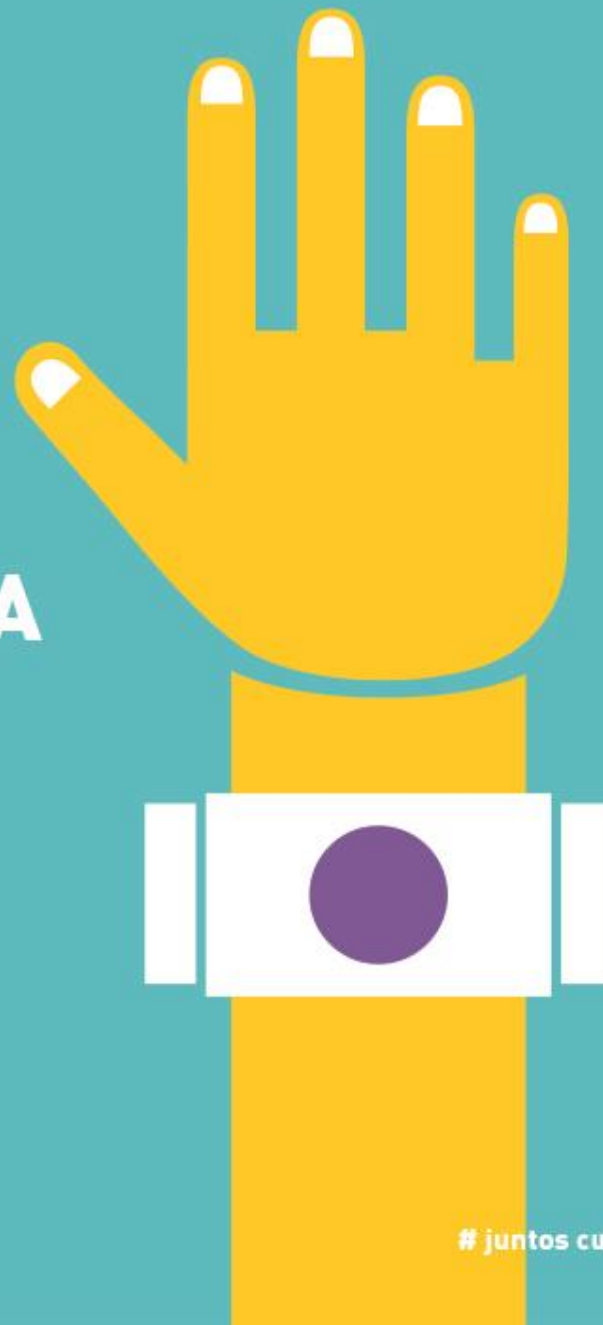


juntos cuidamos mejor

24 HORAS | LOS 365 DÍAS DEL AÑO

TELEASISTENCIA EN CASA

para mayores de 70 años en
situación de dependencia
leve o moderada.



ACCIONES EN TIEMPOS DE CORONAVIRUS



escuchar



recomendar



Sistema
de **Cuidados**



sistemadecuidados.gub.uy



[SistemadeCuidados](#)



[@cuidadosuy](#)

Ministerio de Desarrollo Social, Administración Nacional de Educación Pública, Banco de Previsión Social, Congreso de Intendentes, Instituto del Niño y el Adolescente del Uruguay, Ministerio de Economía y Finanzas, Ministerio de Educación y Cultura, Ministerio de Salud, Ministerio de Trabajo y Seguridad Social, Oficina de Planeamiento y Presupuesto.



WEBINAR

Continuidad de los servicios en domicilio y de teleasistencia para **adultos mayores** en la coyuntura del **COVID-19**

Presentador: Alfonso Lara Montero



Europa

@BIDgente

- Red de servicios sociales públicos con 140 organizaciones miembros en 33 países
- Presentación elaborada en base a las respuestas de miembros en 8 países:
 - BE, DK, ES, FR, IT, PT, SE, UK

1. Continuidad de los cuidados en el hogar

Continuidad según 3 criterios

- Personas con mayor grado de dependencia
- Personas en situación de mayor aislamiento
- Personas que asistían a centros de día y debido a su cierre se han quedado sin servicio

Tareas priorizadas como consecuencia de la crisis:

- Cuidado y aseo personal
- Medicación
- Compra y elaboración de comida
- Refuerzo de las llamadas
- Reparto de comidas a domicilio

1. Continuidad de los cuidados en el hogar

Desafíos durante la pandemia

- Falta de EPIs y de material diagnóstico en la mayoría de los países
- Bajas de usuarios
- Falta de personal

Soluciones

- Esfuerzo económico para dar material de protección a los profesionales
- Cambios en la reorganización de equipos para cubrir la atención telefónica la presencial
- Esfuerzo económico para acordar con los proveedores el pago de servicios no realizados
- Apoyo psicológico a los trabajadores

2. Participación de asociaciones y servicios profesionales en la provisión

- Los servicios profesionales los gestionan los servicios sociales locales de forma directa o, en la mayoría de los casos, a través de entidades prestadoras de servicios -empresas de ayuda a domicilio o entidades de iniciativa social autorizadas.
- Puesta en marcha de medidas para que los prestadores de los servicios no se vean desfavorecidos por la crisis
- En Francia, las autoridades locales garantizan la atención domiciliaria mediante planes de ayuda individuales a cada beneficiario
- En Bélgica e Italia además de los servicios regulares se han llegado a acuerdos con asociaciones de voluntarios o ONGs

3. La teleasistencia y su refuerzo durante la crisis

- Apoyo a distancia principalmente a través de llamadas de teléfono y sms (Gante, BE)
- En Inglaterra, a llamadas preventivas y reactivas, se ha sumado la entrega de tabletas
- En Francia, Haute Garonne financia todos los dispositivos de teleasistencia.
- Diputación de Barcelona, cobertura del 12.5% para los mayores de 65 y casi 40% para los mayores de 80. Refuerzo con servicio adicional por aislamiento, salud, fragilidad o soledad
- En Madrid, 145,000 personas son atendidas por el servicio de teleasistencia; Refuerzo con nuevos servicios como apoyo psicológico al duelo, para los mayores de 68 a 75 que no disponen de servicios municipales, y refuerzo de llamadas.

Mirando al futuro...

- Refuerzo del modelo de cuidados en el hogar
- Repensar el modelo de evaluación de la calidad de los cuidados
- Refuerzo de los medios que permiten la puesta en marcha del modelo
- Consideración del sector como 'esencial' para acceder en igualdad de condiciones a equipos de protección y material necesario



Muchas gracias por su
atención



@ALaraMontero, @ESNSocial

DIÁLOGO E INTERCAMBIO ENTRE REPRESENTANTES DE PAÍSES AMÉRICA LATINA, EL CARIBE Y EUROPA



Elisa Mendoza

Especialista en centros de larga
estadía y vínculos sociales de
personas adultas mayores
Francia



Octavio Vergara

Director
Servicio Nacional del Adulto Mayor
Chile



Beatriz García

Directora General
Instituto para el Envejecimiento Digno
de la Ciudad de México



Preguntas y Respuestas

CIERRE



Marco Stampini

Especialista Líder en Protección Social,
Banco Interamericano de Desarrollo



Virginia Tedeschi

Técnica Cono Sur, Programa de la
Unión Europea EUROsocial+



Panorama de Envejecimiento y Atención a la Dependencia

COVID-19
y adultos mayores



Muchas Gracias

<https://www.iadb.org/panorama-de-envejecimiento>

@BIDgente

WEBINAR



Quién cuida?

Cómo desarrollar recursos humanos y la protección social para la atención a la dependencia

Presentado por Ana Llenanozal

16 DE JUNIO - 2020 | 10:00 AM (EST)

@BIDgente

